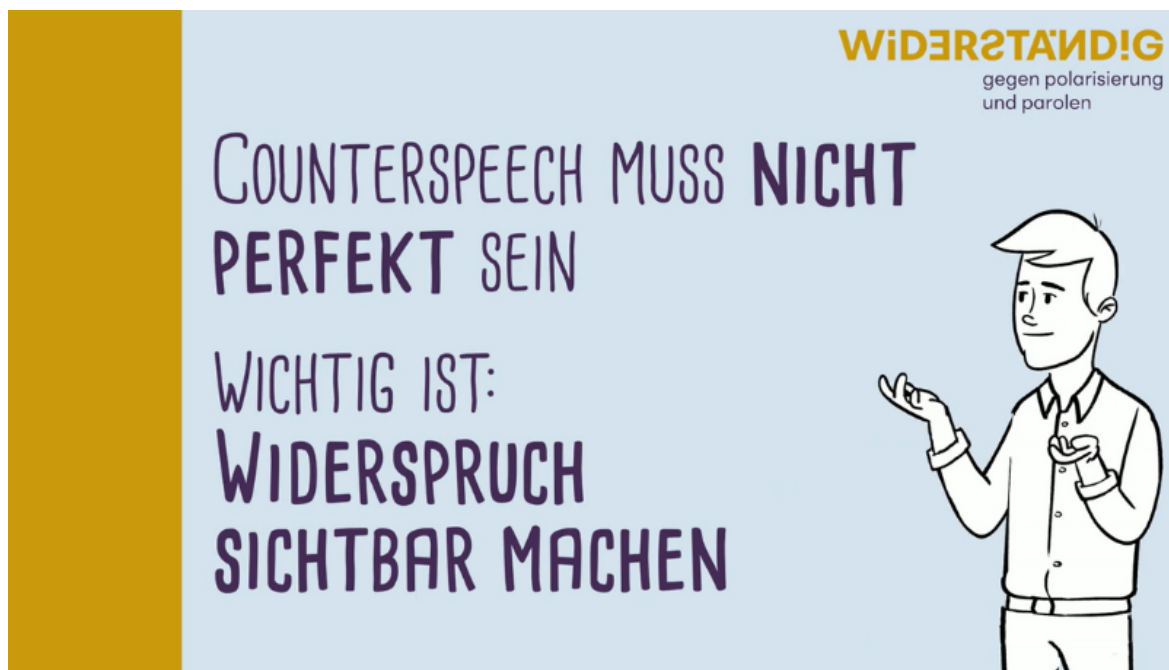


Counterspeech

Erklärvideo zu Counterspeech, einer Strategie gegen Hass im Netz



Was ist eigentlich Counterspeech? Wer sind die Adressat*innen? Und warum ist Counterspeech für Pädagog*innen besonders wichtig? Diese und weitere Fragen rund um Counterspeech klärt Sebastian Zollner, Sprachwissenschaftler und Medienpädagoge. Das Erklärvideo wurde im Rahmen des Projekts widerständig – gegen Polarisierung und Parolen erstellt.


widerständig – gegen Polarisierung und Parolen ist ein Projekt des JFF – Institut für Medienpädagogik in Forschung und Praxis und wird gefördert vom Bayerischen Staatsministerium für Familie, Arbeit und Soziales. Es stärkt Fachkräfte der Jugendhilfe und im Kita-Bereich im Umgang mit extremistischen Aussagen, Verschwörungsmmythen und antidemokratischen Parolen.

Youtube

Externes Video

Mehr zu Counterspeech und Sebastian Zollner unter: <https://hasskompass.de/>
(<https://hasskompass.de/>)

Das Video wurde mit Powtoon erstellt.



Aus dem Projekt:

widerständig

gegen Polarisierung und Parolen

Widerständig ist ein Projekt des [JFF – Institut für Medienpädagogik](https://www.jff.de)
(<https://www.jff.de>) und wird gefördert vom [Bayerischen Staatsministerium für Familie, Arbeit und Soziales](https://www.stmas.bayern.de/) (<https://www.stmas.bayern.de/>).

Online verfügbar: <https://demokratie.jff.de/artikel/counterspeech/>

Der Aufbau der Plattform wurde in den Jahren 2019 bis 2021 gefördert durch die Beauftragte der Bundesregierung für Kultur und Medien. Seit 2024 wird diese Plattform gefördert durch das Bayerische Staatsministerium für Familie, Arbeit und Soziales.